

**TVIRTINU**

Panevėžio miesto savivaldybės  
administracijos direktorius

**PAGRINDO MODULINIAM LAUKO TUALETUI SU INŽINERINIAIS TINKLAIS  
STATYBA PARKO G. 22, PANEVĖŽIO M.**

**STATINIO PROJEKTAVIMO UŽDUOTIS**

1. PROJEKTO PAVADINIMAS: **Pagrindo moduliniam lauko tualetui su inžineriniais tinklais statyba Parko g. 22, Panevėžio m.**
2. STATYTOJAS: Panevėžio miesto savivaldybė.
3. PROJEKTO RŪŠIS: Supaprastintas statybos projektas (projektas rengiamas vienu etapu)\*.
4. STATINIO KATEGORIJA: Nesudėtingasis I grupės inžinerinis statinys\*.
5. STATINIO STATYBOS RŪŠIS: Nauja statyba.
6. STATINIO PASKIRTIS: Inžineriniai tinklai/Kiti inžineriniai statiniai\*.
7. LĖŠŲ POBŪDIS: Valstybės, savivaldybės biudžetas ir kt.
8. STATYBOS DARBŲ PIRKIMO BŪDAS: Viešieji pirkimai.
9. STATYTOJO PATEIKIAMŲ PRIVALOMŲJŲ DOKUMENTŲ SĄRAŠAS:
  - 9.1. Statinio projektavimo užduotis;
  - 9.2. Pagrindo moduliniam lauko tualetui su inžineriniais tinklais statybos Parko g. 22, Panevėžio m., vietos schema;
  - 9.3. Pagrindo moduliniam lauko tualetui orientacinis brėžinys;
  - 9.4. Prisijungimo sąlygos dėl vandentiekio, nuotekų ir elektros inžinerinių tinklų.
10. STATYTOJO REIKALAVIMAI STATINIO PROJEKTUI:
  - 10.1. Projekto tikslas: suprojektuoti pagrindą su inžineriniais tinklais modulinio lauko tualetui pastatymui Parko g. 22, Panevėžio m.;
  - 10.2. Parengti topografinę geodezinę nuotrauką su požeminiais inžineriniais tinklais (tiksliai koordinuoti medžius);
  - 10.3. Suprojektuoti šiuos statybos darbus:
    - 10.3.1. Numatyti nereikalingų ir nesaugių medžių/želdinių naikinimą (jei reikia), naujų projektavimą, esamų genėjimą;
    - 10.3.2. Suprojektuoti inžinerinių tinklų (vandentiekio, nuotekų ir elektros) privedimą moduliniam lauko tualetui pagal pridėtas prisijungimo sąlygas;
    - 10.3.3. Suprojektuoti pagrindą modulinio lauko tualetui, kurio svoris 17 tonų, pastatymui. Laikytis elementų išdėstymo ir reikalaujamų specifikacijų nurodytą pridėtame brėžinyje;
    - 10.3.4. Suprojektuoti trinkelio dangos priėjimo taką iki tualetui durų.
11. KITI REIKALAVIMAI:
  - 11.1. Projektavimo užduotyje pateiktos darbų apimtys yra preliminaros. Projektuotojas apžiūrėjęs darbų vietą, turi numatyti visus atliekamus darbus bei kitas išlaidas, susijusias su projektavimo darbais;
  - 11.2. Parengti projektą (toliau – Projektas) tokios sudėties bei apimties, kad pagal jį būtų galima teisėtai atlikti statybos darbus ir tinkamai naudoti objektą;
  - 11.3. Teikiant projektavimo paslaugas sunaudoti kuo mažiau gamtos išteklių: rengiant Projektą, aptariant jo eigą, pasitarimus organizuoti nuotoliniu būdu (bus mažiau sunaudota kuro), derinant projektą, jį pateikti tik el. paštu, pastabas taip pat pateikti tik el. paštu (bus mažiau sunaudota popieriaus) ir kt.;

---

\* Projektuotojas turi patikslinti projekto rūšį, statinio kategoriją ir paskirtį atsižvelgdamas į konkrečią situaciją, projekto rengimo metu.

- 11.4. Rengiant Projektą taikyti Lietuvos Respublikos aplinkos ministro 2011 m. birželio 28 d. įsakymu Nr. D1-508 „Dėl Aplinkos apsaugos kriterijų taikymo, vykdant žaliuosius pirkimus, tvarkos aprašo patvirtinimo“ patvirtinto Aplinkos apsaugos kriterijų taikymo, vykdant žaliuosius pirkimus, tvarkos aprašo reikalavimus;
- 11.5. Projektuojant vadovautis STR 1.04.04:2017 „Statinio projektavimas, projekto ekspertizė“, statybos techniniais reglamentais, statybos įstatymu, Lietuvos Respublikos teisės aktais, Lietuvos higienos normomis, normatyviniais dokumentais ir kitais projektų rengimo tvarką reglamentuojančiais teisės aktais;
- 11.6. Projektą suderinti su institucijomis, išdavusiomis projektavimo ir/ar prisijungimo sąlygų reikalavimus, ir su Statytoju (užsakovu);
- 11.7. Projektuotojas privalo pataisyti Projektą pagal Statytojo (užsakovo) pastabas;
- 11.8. Projektinius sprendinius suderinti su Panevėžio miesto savivaldybės administracijos Teritorijų planavimo ir architektūros skyriaus vedėju (vyriausiuoju architektu);
- 11.9. Baigus projektavimo darbus, Statytojui (užsakovui) pateikti 1 kompiuterinę laikmeną (USB) su įrašyta pilnos apimties Projekto kopija ir su Projekto originaliais dokumentų formatais (tekstinė dalis - .docx, brėžiniai - .dwg);
- 11.10. Statybos produktus ir įrenginius parenka projektuotojas. Visi projektuotojo siūlomi sprendiniai turi būti racionalūs, ekonomiškai ir atitikti Lietuvoje galiojančias normas ir reikalavimus. Projektuotojas turi pateikti visų Projektų dalių detalius medžiagų kiekių žiniaraščius. Projektuotojas turi įvertinti nenumatytus projektavimo darbus, kurie gali atsirasti projektavimo darbų eigoje ir parengti visas privalomas Projekto dalis kurios yra būtinos Projektą suderinti;
- 11.11. Paaiškėjus, kad Projekte yra klaidų arba jis neatitinka realių statybos sąlygų, projekto rengėjas privalo neatlygintinai pataisyti Projektą. Atlikti Projekto sprendinių pakeitimai, papildymai ir patikslinimai privalo atitikti normatyvinių statybos techninių ir normatyvinių statinio saugos ir paskirties dokumentų reikalavimus.

Administracijos direktoriaus pavaduotoja

enė

Statybos skyriaus vedėjas

;

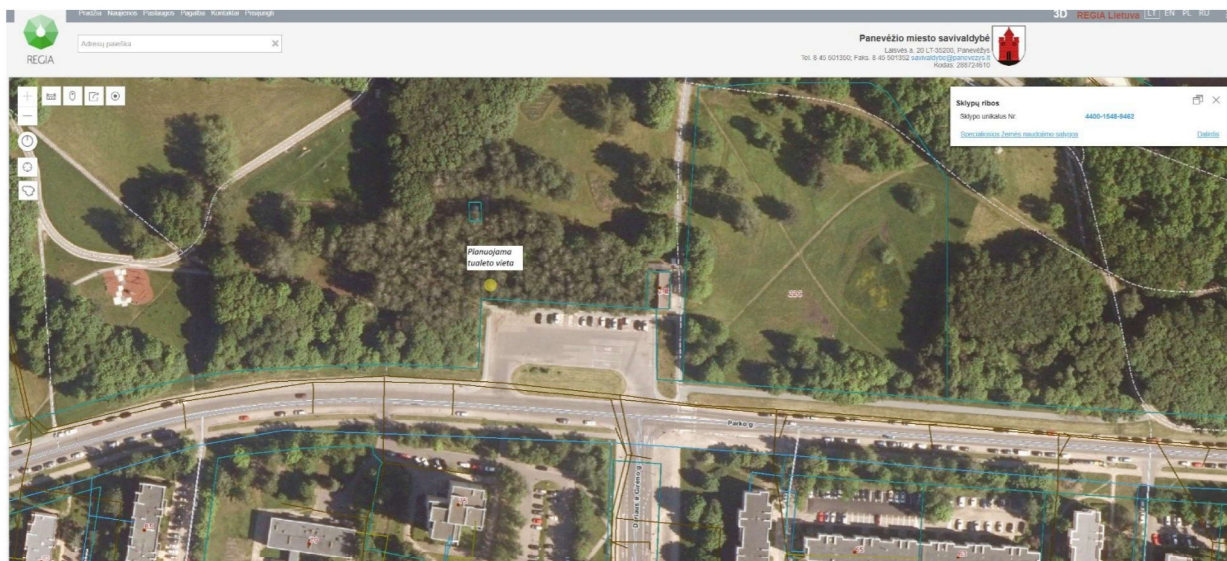
Miesto infrastruktūros skyriaus vedėjas

Teritorijų planavimo ir architektūros skyriaus vedėjas

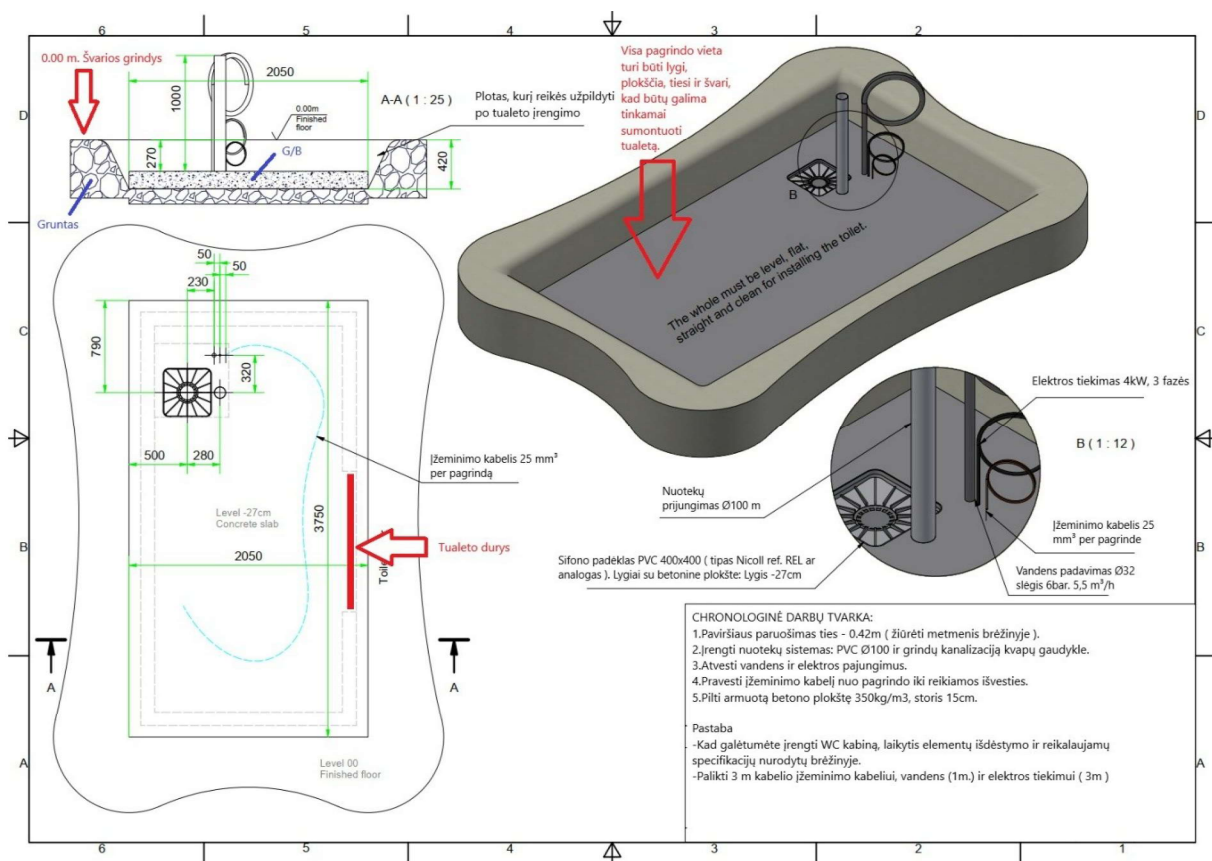
Statybos skyriaus vedėjo pavaduotoja

;

## Pagrindo moduliniam lauko tualetui su inžineriniais tinklais statybos Parko g. 22, Panevėžio m., vietos schema



## Pagrindo moduliniam lauko tualetui orientacinis brėžinys



TVIRTINU

Generalinis direktorius

Saulius Venckus

**PRISIJUNGIMO SĄLYGOS**

2025.06.17 Nr. 25- 302

Vandens tiekimui ir nuotekų nuvedimui adresu: **Parko g. 22, Panevėžys**

Objekto pavadinimas: Modulinis lauko tualetas.

Statytojas (užsakovas): Panevėžio miesto savivaldybės administracija. Laisvės a. 20, Panevėžys.

**Geriamo vandens tiekimui**

0.00	tūkst.m3/metus	0.00 m3/d	0.00 m3/h.max
Vandens slėgis objekto pasijungimo vietoje			
		20.00	m. v. st
Statytojas (užsakovas) privalo:			

Jungtis nuo Parko gatvės vandentiekio tinklų. Numatyti pasijungimo šulinį. Įvado diametrą parinkti remiantis hidrauliniiais skaičiavimais taikant PE vamzdžius. Numatyti įvado atjungimo sklendę. Numatyti vandens apskaitos mazgą. Vandens skaitiklį pateikia ir sumontuoja bendrovė.

**Nuotekų nuleidimui**

0.00	tūkst.m3/metus	0.00 m3/d	0.00 m3/h.max
------	----------------	-----------	---------------

Statytojas (užsakovas) privalo:

Jungtis į Parko gatvės nuotekų tinklus. Numatyti pasijungimo šulinį. Savitakinio tinklo diametras d160 iš plastikinių vamzdžių.

**Kiti reikalavimai:**

Parengtą projektą derinti su UAB "Aukštaitijos vandenis".

Apie darbų pradžią pranešti UAB "Aukštaitijos vandenis" vandenvietės ir tinklų tarnybai (toliau- VTT).

Paklojus vamzdynus ir neužpylus tranšėjų, bei pasijungimo metu kviesti UAB "Aukštaitijos vandenis" VTT atstovą.

Užsisakyti įrengtų lauko tinklų kontrolines geodezines nuotraukas su šulinių kortelėmis spausdintinėje ir skaitmeninėje formose. Turint nuotraukas, kviesti UAB "Aukštaitijos vandenis" VTT atstovą dėl vandens tiekimo ir nuotekų šalinimo sutarties sudarymui būtinų sąlygų įvykdymo.

VTT tel.: 8685 26401, 8656 07458, 8685 75632.

Sąlygas ruošė: \_\_\_\_\_

GTS vyresnysis inžinierius

Statytojui (užsakovui) pateikiamas vienas (pirmas) Prisijungimo sąlygų egzempliorius.



**PRIJUNGIMO SĄLYGOS TERMINUOTAM ELEKTROS  
ĮRENGINIŲ PRIJUNGIMUI NR. TER25-61459**

Parengta: 2025-07-02,  
Galioja iki: 2026-07-02

**Klientas:** PANEVĖŽIO MIESTO SAVIVALDYBĖS ADMINISTRACIJA

**Kliento kontaktiniai duomenys:** Laisvės a. 20, Panevėžys, Panevėžio m. sav.,

**Objekto pavadinimas:** Laikinas įvadas

**Objekto adresas:** Parko g. 22, Panevėžys, Panevėžio m. sav.

**Investicinio projekto Nr.:** E1N5561459

Kliento prijungimo objekto duomenys:			
	Mato vnt.	Leistina naudoti galia	Atvado tipas (trifazis/vienfazis)
Esama leistina naudoti galia	kW	-	
Nauja leistina naudoti galia	kW	5	Trifazis
<b>Visa leistina naudoti galia</b>	<b>kW</b>	<b>5</b>	<b>Trifazis</b>
Komerčinės apskaitos spintos spalva:			

**1. Šios prijungimo sąlygos terminuotam elektros įrenginių prijungimui išduodamos** Kliento objekto, esančio Parko g. 22, Panevėžys, Panevėžio m. sav., prijungimui prie AB "Energijos skirstymo operatoriaus" skirstomųjų tinklų. Objekto terminuotam prijungimui parinktas optimalus taškas atsižvelgiant į techninius ir ekonominius rodiklius.

**2. Nuosavybės ir turto eksploatavimo riba nustatoma** Elektros tinklų nuosavybės riba nustatyta: ant kabelio (atvado), pakloto iš komercinės apskaitos spintos (KAS) į savininko objekto vidaus elektros tinklą, prijungimo gnybtų.

**3. Kliento veiksmai įgyvendinant prijungimo sąlygas terminuotam elektros įrenginių prijungimui:**

3.1. Užsakykite elektros įrenginių prijungimo projektą (pasirinkite nepriklausomą reikiamą kvalifikaciją turinčią projektavimo įmonę) pagal šių prijungimo sąlygų techninius sprendinius.

3.1.1. Bendrovė tikslesnei planuojamų darbų sąmatai ir preliminariai prijungimo įmokai po projekto parengimo apskaičiuoti, pateikia projektavimo darbus atliekančiai įmonei galiojančių rangos sutarčių įkainius [www.eso.lt/lt/rangos-ikainiu-lentele](http://www.eso.lt/lt/rangos-ikainiu-lentele).

3.1.2. Parengus projektą (skaitmeninę versiją) ir pasirašius Inžinerinių tinklų projektavimo sutartį [www.eso.lt/lt/eso-partneriams/projektuotojams\\_2205/elektros-dalis/inzineriniu-tinklu-projektavimo-sutartis](http://www.eso.lt/lt/eso-partneriams/projektuotojams_2205/elektros-dalis/inzineriniu-tinklu-projektavimo-sutartis), juos kaip lydinčius dokumentus pateikite per [www.eso.lt/lt/eso-partneriams/elektros-partneriams/dokumentu-pateikimas](http://www.eso.lt/lt/eso-partneriams/elektros-partneriams/dokumentu-pateikimas).

3.2. Susipažinkite su laikinų (terminuotų) elektros įrenginių prijungimo prie Bendrovės tinklų paslaugos sutartimi ir sumokėkite įmoką. Atlikti apmokėjimą galite prisijungę Bendrovės savitarnoje [www.eso.lt/savitarna](http://www.eso.lt/savitarna), skiltyje „Paraiškos“.

3.3. Pasirinkite ir užsakykite reikiamą kvalifikaciją turinčią įmonę/elektriką, kuri (-s) atliks Jūsų vidaus elektros instaliacijos (toliau - įvado) iki nuosavybės ribos su Bendrove įrengimą/patikrinimą. Kaip turi būti paruoštas elektros įvadas, rasite [www.eso.lt/lt/eso-partneriams/elektros-partneriams/sutarciau](http://www.eso.lt/lt/eso-partneriams/elektros-partneriams/sutarciau)

**Klientų aptarnavimas**

Informacija klientams Tel. +370 660 01852\*

\*Numeris apmokestinamas pagal kliento ryšio operatoriaus plano įkainius.

Tel. (8 5) 277 7524

Faks. (8 5) 277 7514

El. p.: [info@eso.lt](mailto:info@eso.lt)

**Įmonės rekvizitai**

AB „Energijos skirstymo operatorius“

Laisvės pr. 10, LT-04215 Vilnius, Lietuva

El. p. [info@eso.lt](mailto:info@eso.lt)

Juridinio asmens kodas 304151376

PVM kodas: LT100009860612

Registro tvarkytojas VĮ Registrų centras

E. pristatymas 304151376

[valdyma/techniniai-reikalavimai/projektu-techniniai-reikalavimai](#), pavadinimu „1. 3 Elektros apskaitų įrenginių įrengimo atmintinė (ESO ir kliento rangovams)“. Prijungimo sąlygų dokumento kopiją prašome pateikti Jūsų pasirinktai kvalifikaciją turinčiai įmonei/elektrikui, kuri (-s) atlikus (-ęs) darbus turės pateikti Elektros energetikos įrenginių techninės būklės patikrinimo aktą (toliau - Rangovo aktas), patvirtinantį Jūsų objekto vidaus elektros tinklo įrengimo kokybę. Rangovo aktą Jūsų pasirinkta įmonė pateiks per [www.eso.lt/paraiskos/rangovu-aktu-pateikimas/1](http://www.eso.lt/paraiskos/rangovu-aktu-pateikimas/1).

3.4. Apskaitos prietaisą įrengsime po to, kai pasirašysite sutartį su pasirinktu elektros energijos tiekėju.

### 3.5. Svarbi informacija:

3.5.1. Terminuotas (laikinas) elektros įrenginių prijungimas galioja 12 metų nuo prijungimo paslaugos sutarties apmokėjimo dienos.

3.5.2. Kliento terminuotų (laikinių) elektros įrenginių prijungimo darbus, pagal 4 (AB „Energijos skirstymo operatorius“ veiksmai įgyvendinant objekto prijungimą) prijungimo sąlygų punktą iki nuosavybės ir turto eksploatavimo ribos atliks Bendrovė.

3.5.3. Pasibaigus objekto elektros energijos pirkimo-pardavimo (persiuntimo) paslaugos sutarčiai Bendrovė atlieka terminuotų (laikinių) kliento elektros įrenginių atjungimo paslaugą. Klientui nuosavybės teise, priklausančius terminuotus (laikinius) elektros įrenginius ir tinklus turi išmontuoti asmeninėmis lėšomis.

3.5.4. Pasikeitus poreikiui, Bendrovės savitarnoje [www.eso.lt/savitarna](http://www.eso.lt/savitarna) pateikite naują paraišką. Bendrovė gavusi naują paraišką parengs ir išduos naujas prijungimo sąlygas.

3.5.5. Norėdami savo objekte atlikti vidaus elektros instaliacijos pertvarkymo darbus ir pamačius, kad darbų atlikimui reikės nuimti ir uždėti apskaitos prietaiso plombą, prieš fizinių darbų pradžią susijusių su plombų nuėmimu, turite informuoti Bendrovę tel. +370 660 01852, kad nuimate plombą. Užbaigus visus vidaus elektros instaliacijos pertvarkymo darbus, turite pakartotinai informuoti tel. +370 660 01852, kad Bendrovės darbuotojai apskaitos prietaisą užplombuotų. Daugiau informacijos skaitykite [www.eso.lt/lt/namams/elektra/skaitikliai-ju-prieziura-ir-tikrinimas/skaitikliu-prieziura/kaip-nuimti-ir-uzdeti-plomba](http://www.eso.lt/lt/namams/elektra/skaitikliai-ju-prieziura-ir-tikrinimas/skaitikliu-prieziura/kaip-nuimti-ir-uzdeti-plomba).

## 4. AB „Energijos skirstymo operatorius“ veiksmai įgyvendinant Objekto prijungimą:

4.1. Laisvai klientui ir Bendrovei prieinamoje vietoje, išorinėje sklypo ribos pusėje (sklypų sandūroje) įrengti komercinės apskaitos spintą su tranzitine dalimi (toliau-KS/KAS) su trifaziu „C“ charakteristikos 10A automatinio jungiklio ir elektros energijos apskaitos skaitikliu.

4.2. KS/KAS prijungti nuo transformatorinės KT-303 žemos įtampos skirstyklos laisvos prijungimo grupės. Prijungimui įrengti ne mažesnio kaip 95 mm<sup>2</sup> skerspjūvio kabelių liniją.

4.3. Transformatorinės KT-303 žemos įtampos prijungimo grupėje įrengti saugiklių/kirtiklių bloką su saugikliais.

## 5. Kita informacija

5.1. Elektros energijos prijungimo procesą galite stebėti AB „Energijos skirstymo operatorius“ savitarnos svetainėje, kurią rasite [www.eso.lt](http://www.eso.lt), skiltyje.

Daugiau aktualios informacijos dėl elektros įrenginių prijungimo tolimesnių žingsnių bei kitų AB „Energijos skirstymo operatorius“ teikiamų paslaugų galite rasti [www.eso.lt](http://www.eso.lt) arba kilus papildomiems klausimams Jums gali padėti Jūsų asmeninis vadybininkas, kurio kontaktus rasite prisijungę prie savo

---

### Klientų aptarnavimas

Informacija klientams Tel. +370 660 01852\*

\*Numeris apmokestinamas pagal kliento ryšio operatoriaus plano įkainius.

Tel. (8 5) 277 7524

Faks. (8 5) 277 7514

El. p.: [info@eso.lt](mailto:info@eso.lt)

### Įmonės rekvizitai

AB „Energijos skirstymo operatorius“

Laisvės pr. 10, LT-04215 Vilnius, Lietuva

El. p. [info@eso.lt](mailto:info@eso.lt)

Juridinio asmens kodas 304151376

PVM kodas: LT100009860612

Registro tvarkytojas VĮ Registrų centras

E. pristatymas 304151376

paskyros savitarnos svetainėje, kurią rasite [www.eso.lt](http://www.eso.lt).

Skambučiai apmokestinami pagal Jūsų pasirinkto ryšio operatoriaus taikomą tarifą ar mokėjimo planą.

---

#### **Klientų aptarnavimas**

Informacija klientams Tel. +370 660 01852\*

\*Numeris apmokestinamas pagal kliento ryšio operatoriaus plano įkainius.

Tel. (8 5) 277 7524

Faks. (8 5) 277 7514

El. p.: [info@eso.lt](mailto:info@eso.lt)

#### **Įmonės rekvizitai**

AB „Energijos skirstymo operatorius“

Laisvės pr. 10, LT-04215 Vilnius, Lietuva

El. p. [info@eso.lt](mailto:info@eso.lt)

Juridinio asmens kodas 304151376

PVM kodas: LT100009860612

Registro tvarkytojas VĮ Registrų centras

E. pristatymas 304151376

Bendrovė tvarko Jūsų asmens duomenis tik teisės aktuose apibrėžtais teisėtais pagrindais. detalesnė informacija apie Jūsų asmens duomenų tvarkymo sąlygas ir susijusias teises viešai skelbiama Bendrovės interneto svetainėje [www.eso.lt](http://www.eso.lt)

DETALŪS METADUOMENYS	
Dokumento sudarytojas (-ai)	Panevėžio miesto savivaldybės administracija 288724610, Laisvės a. 20 LT-35200, Panevėžys
Dokumento pavadinimas (antraštė)	STATINIO PROJEKTAVIMO UŽDUOTIS (PAGRINDO MODULINIAM LAUKO TUALETUI SU INŽINERINIAIS TINKLAIS STATYBA PARKO G. 22, PANEVĖŽIO M.)
Dokumento registracijos data ir numeris	2025-10-07 Nr. 18-1869
Dokumento gavimo data ir dokumento gavimo registracijos numeris	–
Dokumento specifikacijos identifikavimo žymuo	ADOC-V1.0
Parašo paskirtis	Pasirašymas
Parašą sukūrusio asmens vardas, pavardė ir pareigos	NERINGA KINTAITĖ LT
Sertifikatas išduotas	
Parašo sukūrimo data ir laikas	2025-10-02 21:54:08 (GMT+03:00)
Parašo formatas	XAdES-X-L
Laiko žymoje nurodytas laikas	2025-10-02 21:54:24 (GMT+03:00)
Informacija apie sertifikavimo paslaugų teikėją	EID-SK 2016, AS Sertifitseerimiskeskus EE
Sertifikato galiojimo laikas	2023-05-09 13:22:41 – 2028-05-07 23:59:59
Parašo paskirtis	Pasirašymas
Parašą sukūrusio asmens vardas, pavardė ir pareigos	edėjas),
Sertifikatas išduotas	Š
Parašo sukūrimo data ir laikas	2025-10-03 15:31:04 (GMT+03:00)
Parašo formatas	XAdES-X-L
Laiko žymoje nurodytas laikas	2025-10-03 15:31:19 (GMT+03:00)
Informacija apie sertifikavimo paslaugų teikėją	SK ID Solutions EID-Q 2021E, SK ID Solutions AS EE
Sertifikato galiojimo laikas	2024-12-22 15:19:29 – 2029-12-22 23:59:59
Parašo paskirtis	Pasirašymas
Parašą sukūrusio asmens vardas, pavardė ir pareigos	IS
Sertifikatas išduotas	DALIUS VADLUGA LT
Parašo sukūrimo data ir laikas	2025-10-03 15:39:39 (GMT+03:00)
Parašo formatas	XAdES-X-L
Laiko žymoje nurodytas laikas	2025-10-03 15:39:54 (GMT+03:00)
Informacija apie sertifikavimo paslaugų teikėją	EID-SK 2016, AS Sertifitseerimiskeskus EE
Sertifikato galiojimo laikas	2023-02-21 17:53:29 – 2028-02-20 23:59:59
Parašo paskirtis	Pasirašymas
Parašą sukūrusio asmens vardas, pavardė ir pareigos	
Sertifikatas išduotas	
Parašo sukūrimo data ir laikas	2025-10-03 15:49:58 (GMT+03:00)
Parašo formatas	XAdES-X-L
Laiko žymoje nurodytas laikas	2025-10-03 15:49:58 (GMT+03:00)
Informacija apie sertifikavimo paslaugų teikėją	EID-SK 2016, AS Sertifitseerimiskeskus EE
Sertifikato galiojimo laikas	2023-11-13 13:05:40 – 2028-11-11 23:59:59
Parašo paskirtis	Pasirašymas
Parašą sukūrusio asmens vardas, pavardė ir pareigos	ja
Sertifikatas išduotas	
Parašo sukūrimo data ir laikas	2025-10-06 12:54:00 (GMT+03:00)
Parašo formatas	XAdES-T
Laiko žymoje nurodytas laikas	2025-10-06 12:54:18 (GMT+03:00)
Informacija apie sertifikavimo paslaugų teikėją	EID-SK 2016, AS Sertifitseerimiskeskus EE
Sertifikato galiojimo laikas	2022-03-08 17:33:41 – 2027-03-07 23:59:59



DETALŪS METADUOMENYS	
Parašo paskirtis	Tvirtinimas
Parašą sukūrusio asmens vardas, pavardė ir pareigos	
Sertifikatas išduotas	
Parašo sukūrimo data ir laikas	
Parašo formatas	
Laiko žymoje nurodytas laikas	
Informacija apie sertifikavimo paslaugų teikėją	
Sertifikato galiojimo laikas	
Informacija apie būdus, naudotus metaduomenų vientisumui užtikrinti	
	krintas
	istema
	:20 iki
Pagrindinio dokumento priedų skaičius	
Pagrindinio dokumento pridedamų dokumentų skaičius	
Pridedamo dokumento sudarytojas (-ai)	–
Pridedamo dokumento pavadinimas (antraštė)	–
Pridedamo dokumento registracijos data ir numeris	–
Programinės įrangos, kuria naudojantis sudarytas elektroninis dokumentas, pavadinimas	Dokumentų valdymo sistema Avilys, versija 3.5.87
Informacija apie elektroninio dokumento ir elektroninio (-ių) parašo (-ų) tikrinimą (tikrinimo data)	Atitinka specifikacijos keliamus reikalavimus. Visi dokumente esantys elektroniniai parašai galioja (2025-10-07 08:10:15)
Paieškos nuoroda	–
Papildomi metaduomenys	Nuorašą suformavo 2025-10-07 08:10:16 Dokumentų valdymo sistema Avilys